

## Založení pozice/židle v organizační struktuře

Chceš nabírat nového člena týmu? Skvělé, ale bez pozice/židle v organizační struktuře to nepůjde.

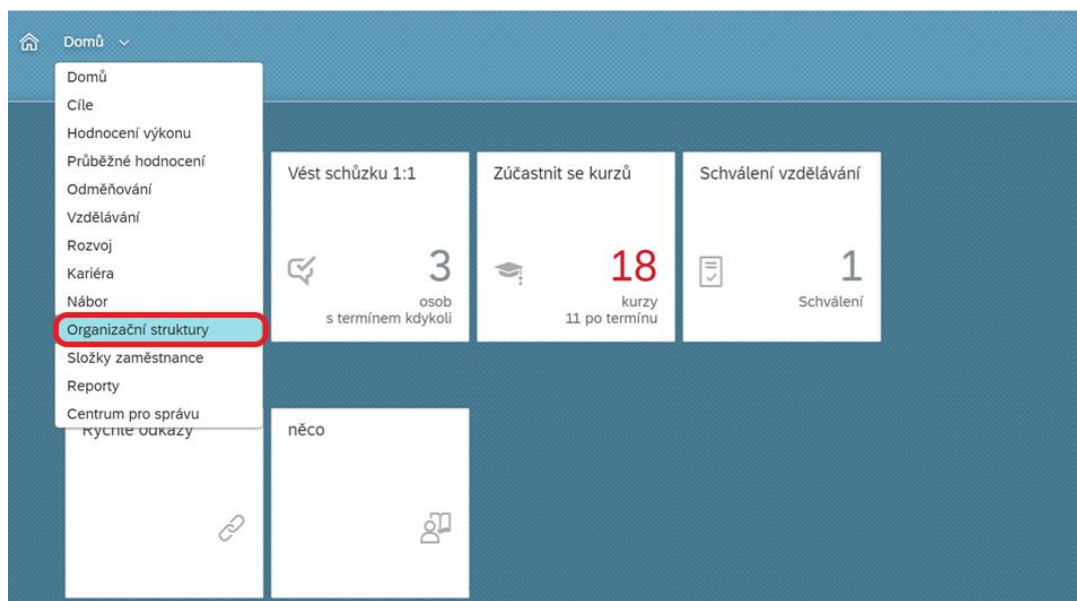
Než vytvoříš v organizační struktuře novou pozici, zamysli se, zda můžeš využít již vytvořenou, prázdnou pozici:

1. **Máš v organizační struktuře volnou pozici s příznakem k najmutí/to be hired** (ikona panáčka s plusem +). Jestliže ano, můžeš tuto volnou pozici použít pro nábor.
2. **Máš v organizační struktuře volnou pozici bez příznaku k najmutí/to be hired** – obrať se na HR Administrativu (v kopii HRBP), administrativa vyvolá schvalovací proces na otevření pozice k náboru, jakmile se objeví ikona panáčka s plusem, tak můžeš i tuto pozici použít na nábor.
3. **Víš, že máš v organizační struktuře zneaktivněné volné pozice** – obrať se na HR Administrativu (v kopii HRBP), administrativa vyvolá schvalovací proces na zaktivnění pozice, jakmile je pozice zaktivněna, můžeš pozici využít pro nábor.
4. **Pokud nelze využít ani jednu z výše uvedených možností, vytvořte si novou pozici.**

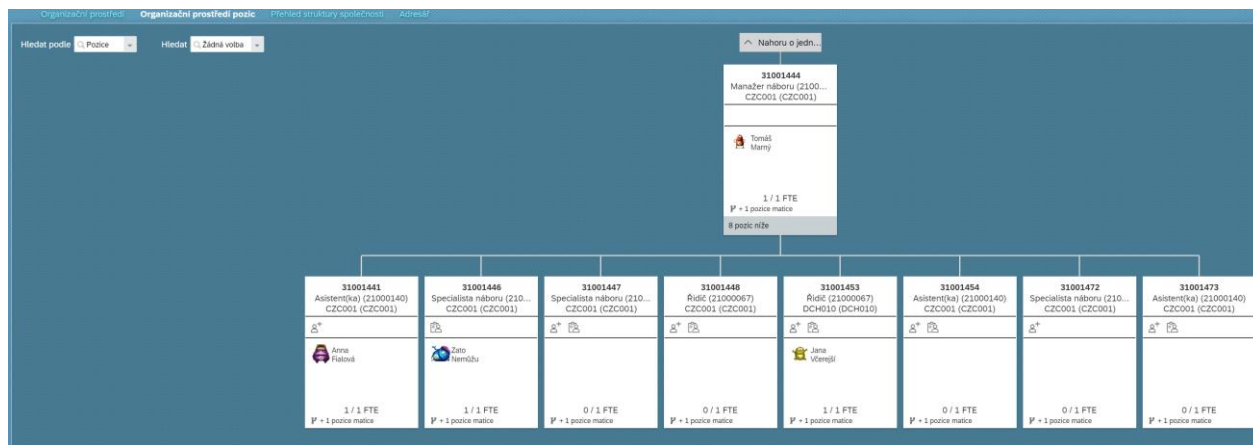
**POZOR:** při využití již vytvořené prázdné pozice, kontroluj zadaná data – Standardní počet týdenních pracovních hodin, Oddělení, Nákladové středisko.

### 3. Zobrazení zneaktivněných pozic

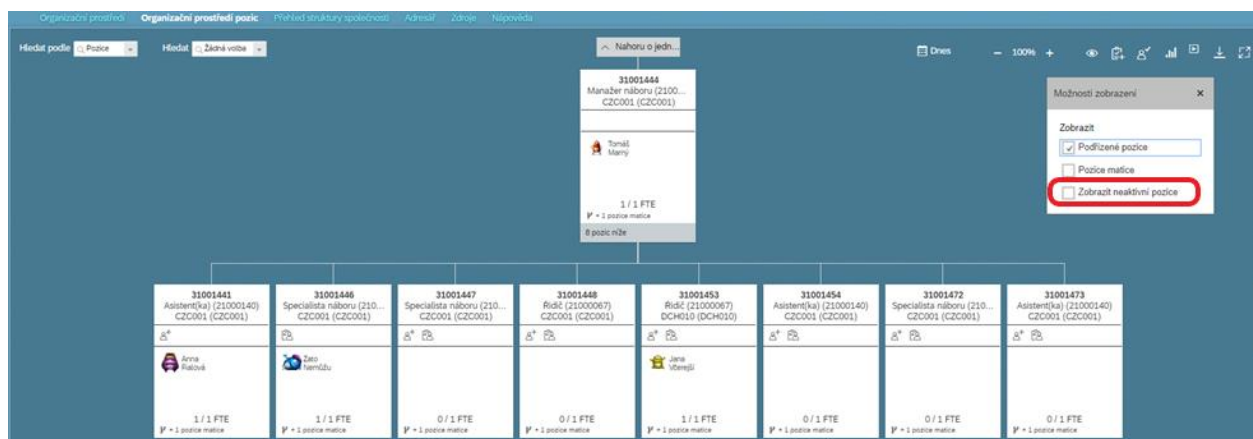
Pokud potřebuješ zjistit, zda je v myFOXu zneaktivněná pozice zvol v menu „Organizační struktury“ a následně „Organizační prostředí pozic“.



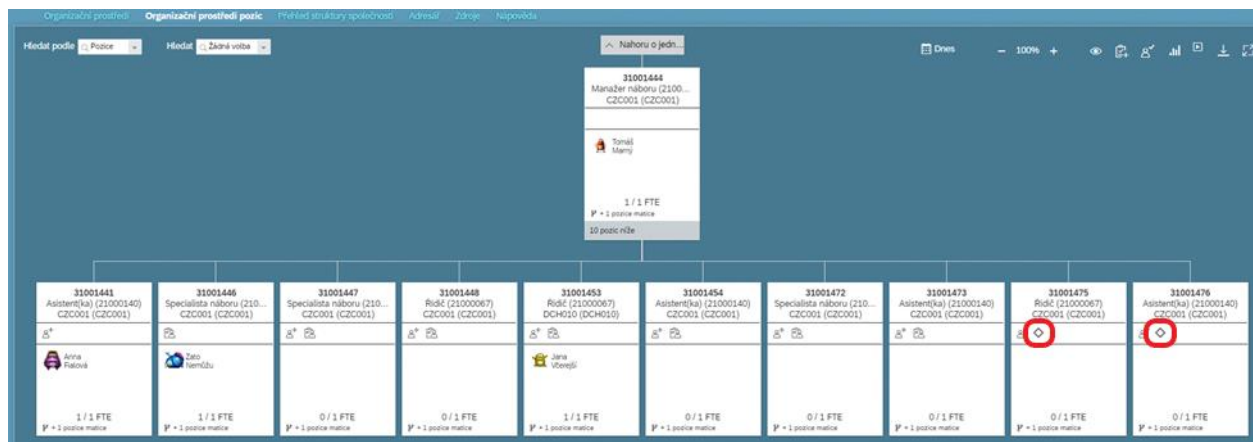
## Organizační prostředí pozic:



Vpravo nahoře klikni na ikonu “oka” a na zobrazených možnostech zaklikni “Zobrazit neaktivní pozice”.



Neaktivní pozici poznáš podle příznaku **kosočtverce**.



Když zjistíš, že máš neaktivní pozice obrať se na HR Administrativu (v kopii HRBP), administrativu vyvolá schvalovací proces na zaktivnění pozice, jakmile je pozice zaktivněna, můžeš pozici využít pro nábor.

## 4. Vytvoření nové pozice

Novou pozici vytvoříš kopií z již existujících jiných pozic. Tím je zajištěno přenesení všech důležitých informací jako je Nákladové středisko, Oddělení, apod.

Code	Name	FTE	Sub-positions
31001444	Manažer náboru (2100... CZC001 (CZC001))	1 / 1 FTE	8 pozic níže
31001441	Asistentka (21000140) CZC001 (CZC001)	1 / 1 FTE	0
31001446	Specialista náboru (210... CZC001 (CZC001))	1 / 1 FTE	0
31001447	Specialista náboru (210... CZC001 (CZC001))	0 / 1 FTE	0
31001448	Řidič (21000067) CZC001 (CZC001)	0 / 1 FTE	0
31001453	Řidič (21000067) DCH010 (DCH010)	1 / 1 FTE	0
31001454	Asistentka (21000140) CZC001 (CZC001)	0 / 1 FTE	0
31001472	Specialista náboru (210... CZC001 (CZC001))	0 / 1 FTE	0
31001473	Asistentka (21000140) CZC001 (CZC001)	0 / 1 FTE	0

Zvol, zda nová pozice bude na nižší nebo stejné organizační úrovni. V tomto případě vyber „Přidat rovnocennou pozici“.

**Specialista náboru (31001472)**

k datu Dnes

Detaily pozice

Kód: 31001472  
Kód profese: Specialista náboru (21000315)  
Nákladové středisko: CZC001 (CZC001)

Pozice je personálně poddimenzovaná (0 z 1 FTE).  
Pozice nepovoluje více držitelů.

Pozice má status Zaměstnat  
28.02.2020 23 dnů

Historie pozice

Zobrazit historii držitele

Přidat pozici nižší úrovně

**Přidat rovnocennou pozici**

Vytvořit požadavek na obsazení pozice

V dialogovém okně si případně můžeš upravit „Kód profese“ a příslušné „Nákladové středisko“.

**Pozice: Specialista náboru**

\* Kód

\* Titul Specialista náboru ⓘ

\* Stav Aktivní

\* Počáteční datum 22.03.2020

Koncové datum 31.12.9999

Kritičnost

Podléhá kontrole pozic Ano

\* Hromadná pozice Ne

Komentář

\* Důvod změny New Position (New)

Popis

\* Název profese Recruitment Specialist

\* Kód profese Specialista náboru (21000315) ⓘ

Úroveň práce 7. úroveň řízení (7)

Trvalá/dočasná

\* FTE 1

\* Pro najmutí Ano

Standardní počet týdenních pracovních hodin 40

Společnost FOXCONN CZ s.r.o. (10002875) ⓘ

Obchodní jednotka FOX Central (10003012) ⓘ

Divize Central (10003432) ⓘ

Oddělení Central Admin (10004339) ⓘ

Personální a dílčí oblast Central/Administration Se svátky (CZ00)

\* Nákladové středisko CZC001 (CZC001) ⓘ

Místo výkonu práce Pardubice a Kutná Hora (ParAKH)

\* Třída zaměstnance THP (2)

end\_date

**Maticový vztah**

Typ Související pozice

HR Business Partner (hr manager) Manažer pro HR Business Partnering (31001445) ⓘ

Pozice vyšší úrovně Manažer náboru (31001444) ⓘ

Zrušit Uložit

Po uložení do příslušného okna napiš důvody pro založení nové pozice a potvrď.

Potvrďte prosím svůj požadavek

Vytvořit Pozice (Specialista náboru)

Nový projekt

► Zobrazit účastníky pracovního postupu

Zrušit

Potvrdit

Přes **Zobrazit účastníky pracovního postupu** je možné vidět, kdo všechno je ve zařazen ve schvalování (HRBP a tvůj nadřízený).

Pozice je viditelná v organizační struktuře až po schválení všech účastníků.

Při vytvoření nové pozice je automaticky nastaven příznak **K najmutí (To be hired) = yes** (ikona panáčka s plusem +).

