

## QLIK HR Reporting – jak se rychleji a lépe orientovat

Pro přihlášení do systému použij jeden z následujících odkazů:

<https://qlikanalytics.cz.foxconn.com/hub/stream/566d4b42-ecee-4ee3-8856-1a922f6f0fb5?qlikTicket= KjZq4o7WUBFawGu> (pro připojení ve firemní síti)

<https://bi.emea.foxconn.com/ext-p6ggee63> (pro připojení bez VPN – využitelné např. při práci z domova)

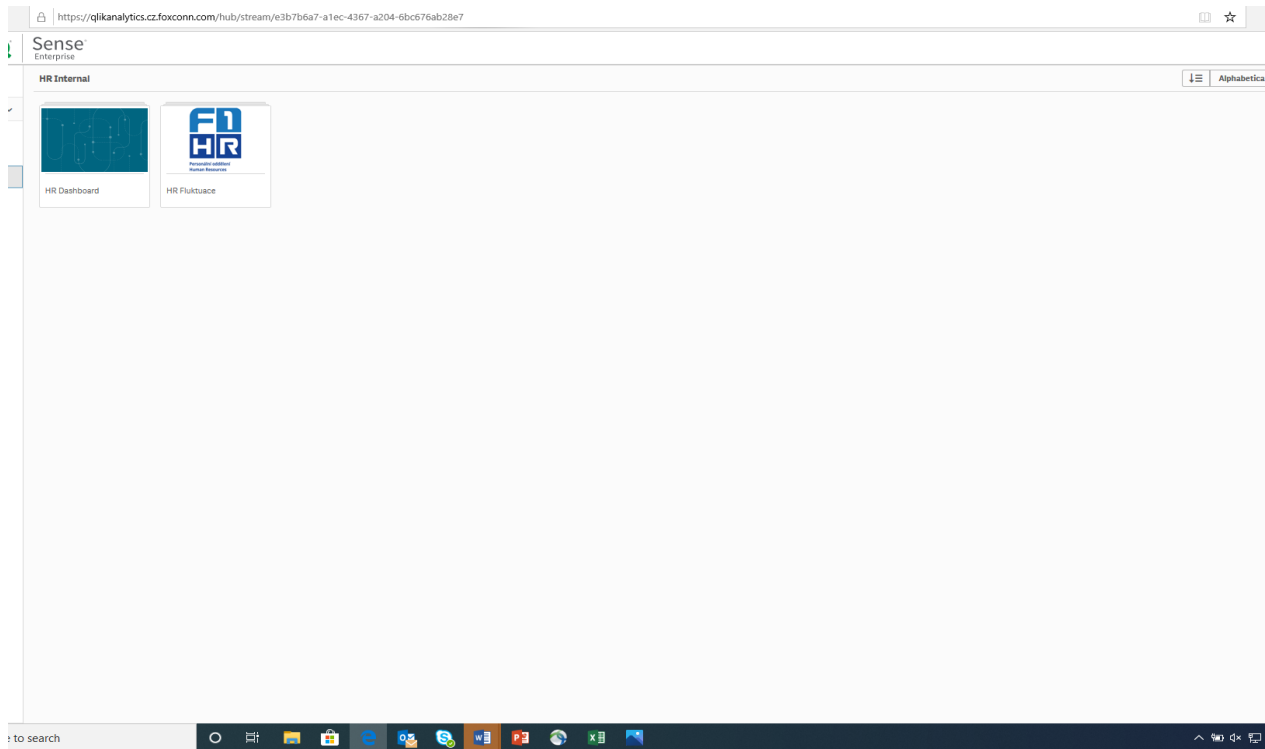
Přihlašovací jméno: firemní mail ve formátu [jnovak@cz.foxconn.com](mailto:jnovak@cz.foxconn.com)

Přihlašovací heslo: stejné jako do počítače

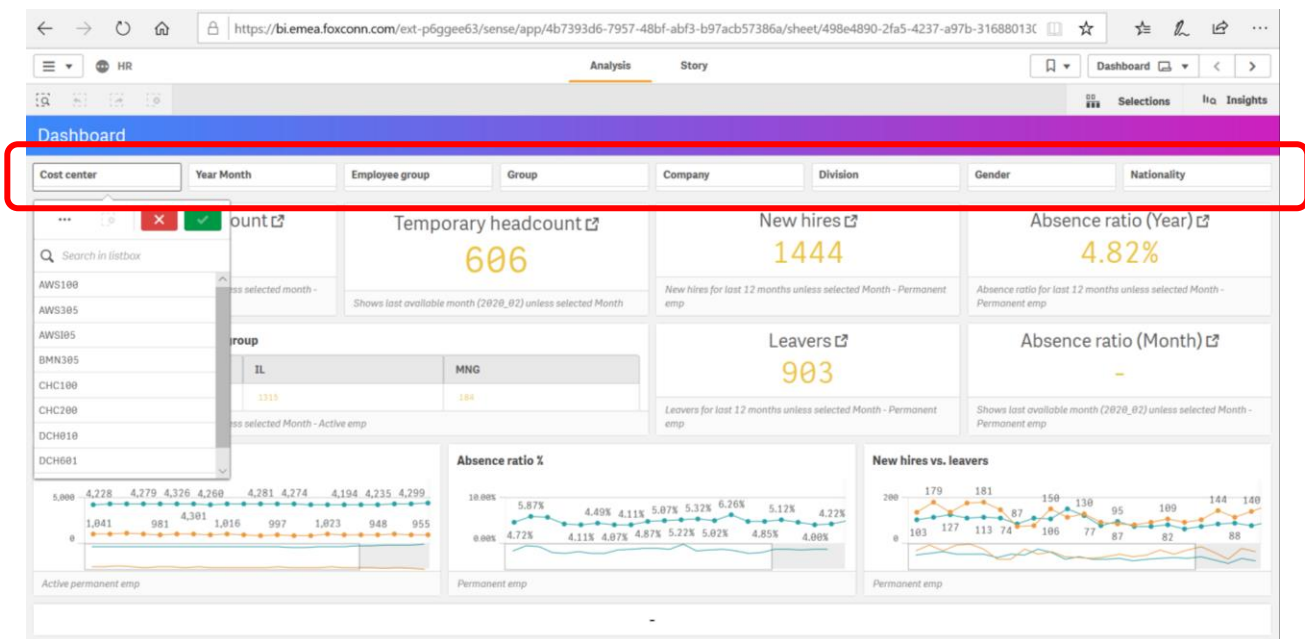
**Z možností v levém menu vybereš kartu HR Reporting:**

The screenshot displays the Qlik Sense Enterprise web interface. The browser address bar shows the URL: <https://bi.emea.foxconn.com/ext-p6ggee63/hub/stream/aaec8d41-5201-43ab-809f-3063750dfafd>. The user is logged in as Michaela Hornysova. The main content area is titled 'Everyone' and displays a grid of 18 dashboard cards. The left-hand navigation menu is visible, with the 'HR Reporting' option highlighted by a red rectangular box. The dashboard cards include: Capacity Utilization, Customer experience dashboard, DT - Packing (last units), DT - Weights, Export Pallets, Export Pallets V2, FG Weight - live, HP WH SFC DATA, InFox Training tracker, InFox vs. docházka, IVI Lite, Live Failure, Live Failure - Lite, MON - Pallet Requirement, PT & RI TIMES, QIC (pro POA), QMS - 8D review, Repair Actions, and SAM - Weights.

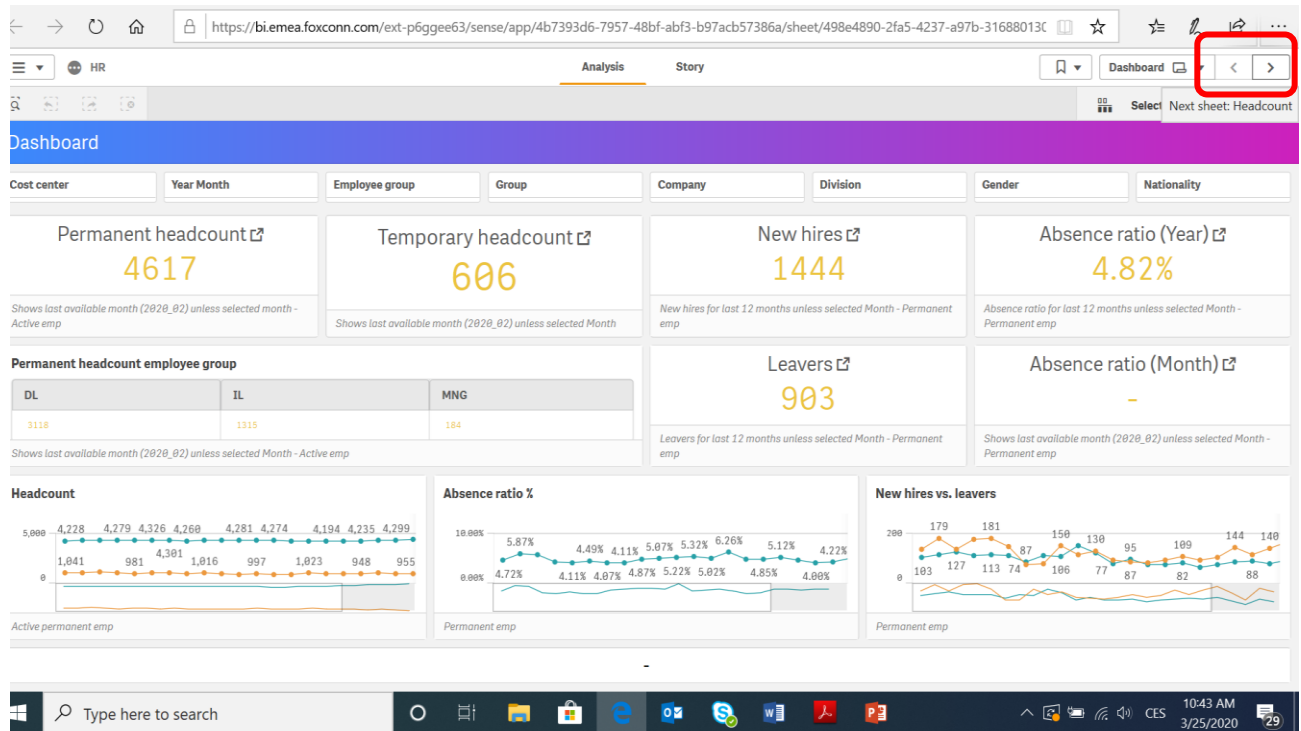
Dále pracuješ s kartami v nabídce dle Tvé potřeby (pod kartou Dashboard najdeš počet zaměstnanců, absenci a fluktuaci).



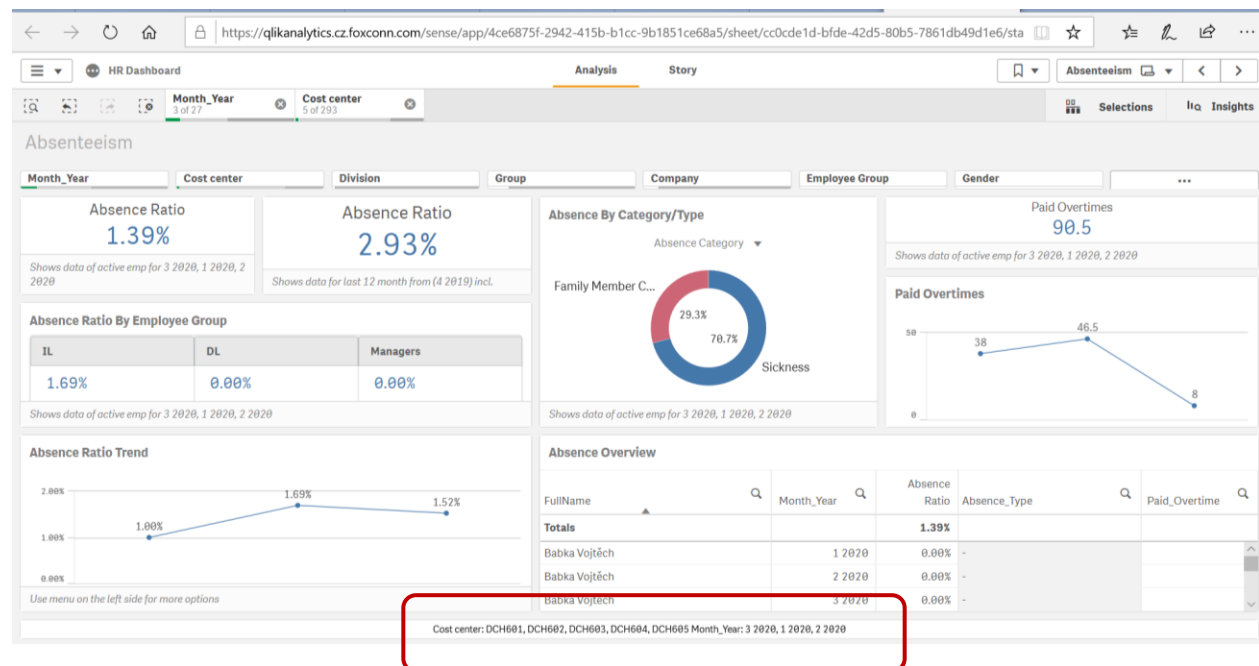
Všechny karty mají společný vyhledávací filtr:



**K přepínání mezi jednotlivými kartami použij tyto navigační šipky:**



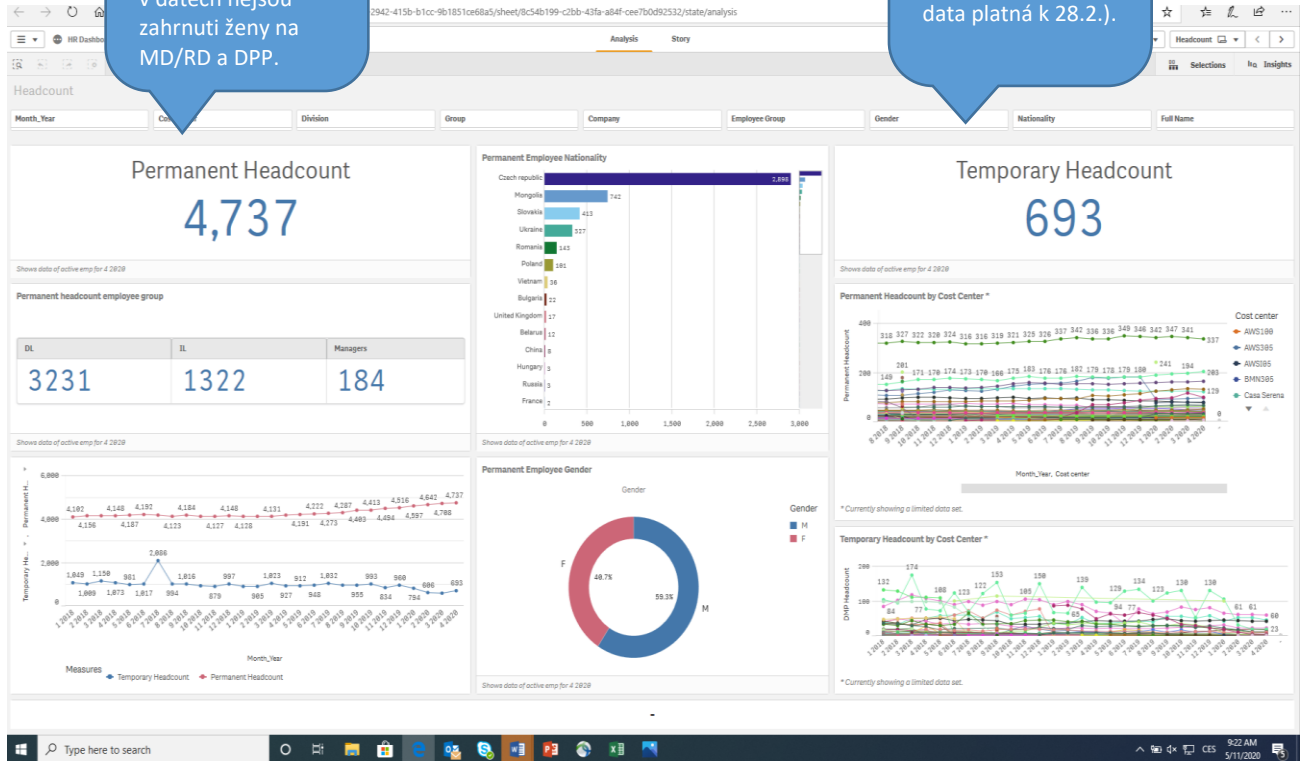
**Vyfiltrovaná data vidíš vždy zobrazená na obrazovce dole (tyto filtry se přenášejí i na každou další obrazovku, dokud nejsou zrušena):**



Na dalších stránkách najdeš vysvětlení nejdůležitějších pojmů, na které narazíš:

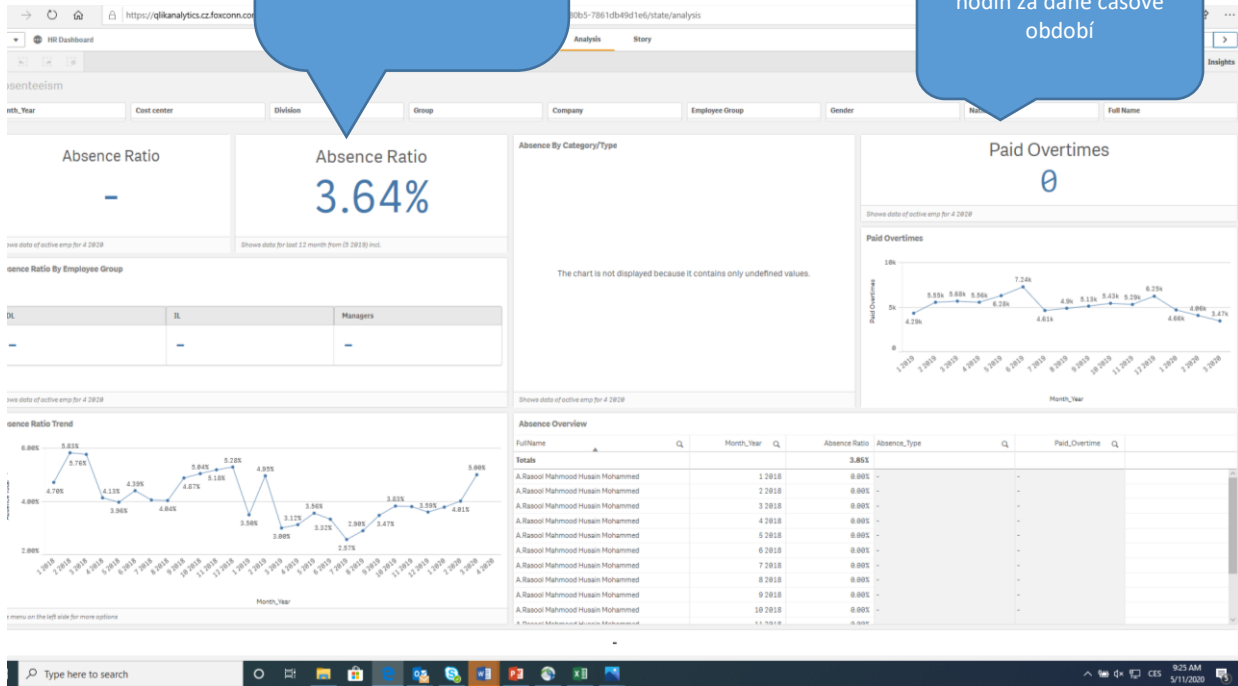
Permanent HC – počet kmenových zaměstnanců k poslednímu dni minulého měsíce (např. 15.3. jsou data platná k 28.2.)- v datech nejsou zahrnuti ženy na MD/RD a DPP.

Temporary HC – počet agenturních zaměstnanců k poslednímu dni minulého měsíce (např. 15.3. jsou data platná k 28.2.).



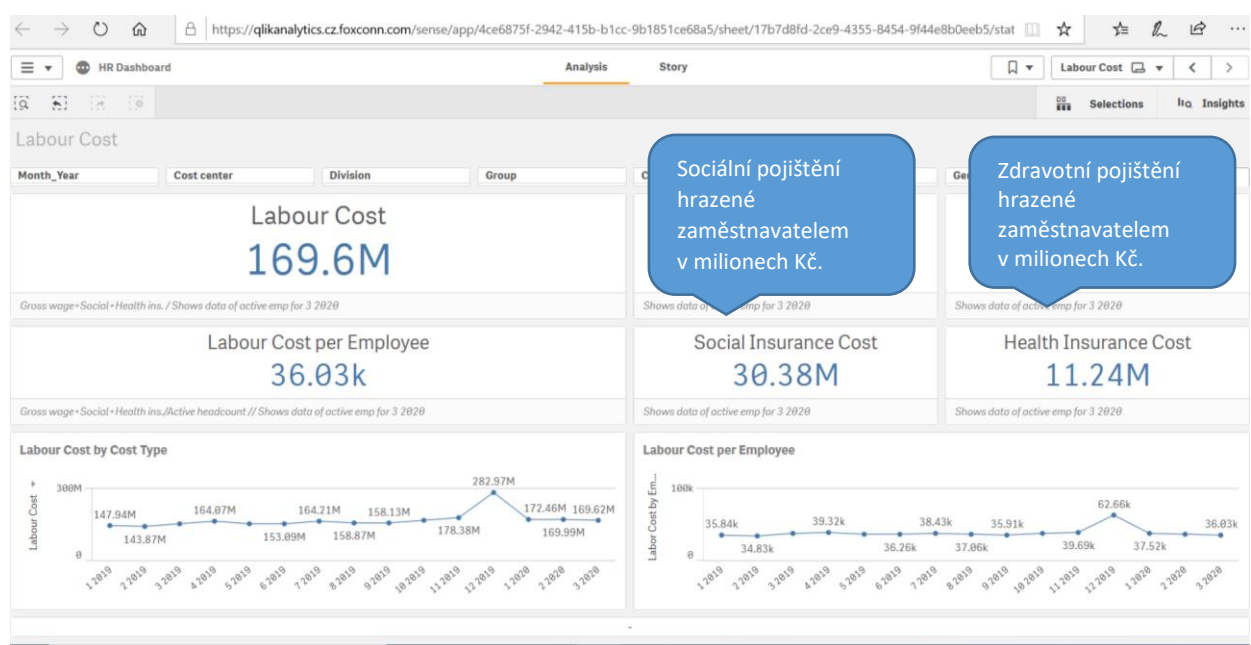
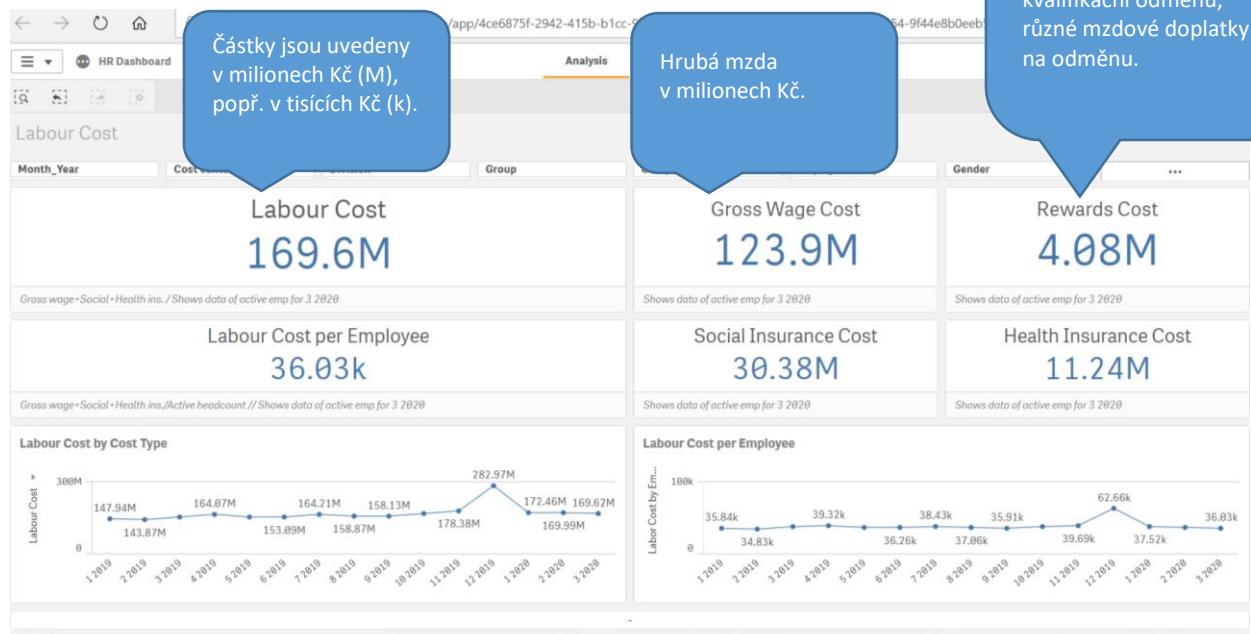
Absence ratio % (Year) – poměr absencí a odpracovaných hodin za posledních 12 měsíců – do absence se započítávají dočasná pracovní neschopnost, nemoc v ochranné lhůtě, pracovní i nepracovní úrazy, ošetřování člena rodiny, ošetřovné za období březen 2019-únor 2020).

Počet proplacených hodin za dané časové období



**Obrazovka s náklady na zaměstnance:**

Odměny zahrnují: mimořádnou odměnu v MyFox (mzda+Cafeterie), odměnu za doporučení (mzda+Cafeterie), přechas na odměnu, odměnu místo odstupného, odměnu za Lean/Kaizen, kvalifikační odměnu, různé mzdové doplátky na odměnu.



New hires – počet zaměstnanců, kteří nastoupili do kmenového stavu za posledních 12 měsíců, vč. interních transferů (např. v březnu 2020 jsou data platná za období březen 2019–únor 2020).

Turnover (Monthly) – měsíční přehled fluktuace; poměr zaměstnanců, kteří za poslední (mzdově uzavřený) měsíc odešli (vč. interních transferů) a průměrný počet zaměstnanců ve stejném období.

Leavers – počet zaměstnanců, kteří odešli z kmenového stavu za posledních 12 měsíců, vč. interních transferů (např. v březnu 2020 jsou data platná za období březen 2019–únor 2020).

